



B - L I T E[®]

B-Lite[®] odlehčené inovativní prsní implantáty

**Významný pokrok pro přirozený a pevný dekolt
na mnoho let**

POLYTECH

Made in
Germany

Váš úspěch je naším úspěchem

Společnost POLYTECH se již 30 let řídí jednoduchým pravidlem: můžeme být úspěšní pouze v případě, že jsou úspěšní i naši chirurgové. Každý chirurg je pro nás důležitý a jedinečný.

Co pro vás znamená úspěch?

Respektujeme a přijímáme jedinečnost a zároveň od chirurgů, kteří pravidelně používají implantáty B-Lite[®], slyšíme, že jim naše implantáty pomáhají dosáhnout osobního úspěchu:

- **Dosahují díky nim extrémně vysoké míry spokojenosti pacientek.**
- **Dosahují trvalého zlepšení v oblasti mamoplastik a nabízejí smysluplnou inovaci.**
- **Jejich praxe je díky nim výjimečná a perspektivní s ohledem na nové pacientky.**

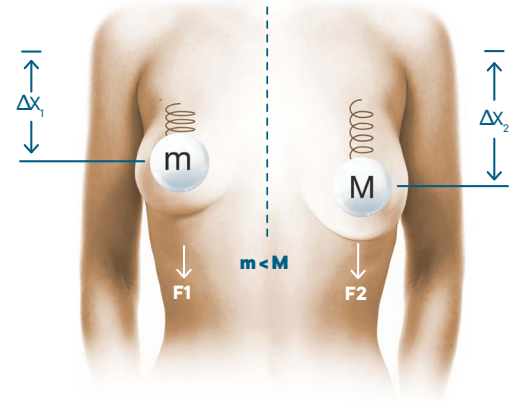
Úspěch



Hmotnost implantátů ve tkáni vede v průběhu času k ptóze

Prsní implantát vyšší hmotnosti zvyšuje napětí v okolních tkáních a tím i riziko ptózy v průběhu času¹.

Vyšší hmotnost = větší napětí



1) Vegas MR, Martin del Yerro JL, Aesthetic Plast Surg. 2013;37(5):922–930; doi:10.1007/s00266-013-0197-y. Epub 2013 Aug 14

Lehkost



První a jediný odlehčený implantát na světě

B-Lite® jsou speciálně navrženy tak, aby snižovaly nežádoucí dlouhodobé dopady hmotnosti implantátu a tlaku na prsní tkáň.

- Jsou až **o 30 % lehčí** než běžné implantáty.
- Implantáty B-Lite® vyvíjejí na dolní pól stejný tlak jako tradiční implantáty polovičního objemu (implantát B-Lite® o objemu 300 ml vyvíjí stejný tlak jako tradiční implantát s objemem 145 ml*)

Implantáty jsou navrženy tak, aby poskytovaly lépe předvídatelný dlouhodobě přirozený vzhled a pocit.

*Prokázáno u anatomických implantátů s vysokým profilem stejné velikosti

Výhody nižší hmotnosti implantátů B-Lite® oproti tradičním implantátům:

- vyvíjejí **menší tlak a napětí** na tkáň, což snižuje **dopady gravitace** v důsledku stárnutí prsů ženy.
- **snižují dynamické síly** působící na prsní tkáň, což má za následek **menší napětí při dynamickém pohybu**.
- poskytují větší každodenní pohodlí.

Pacientky mohou získat požadované zvětšení objemu prsů s **nižší celkovou hmotností**.

Lehkost



Inovace, kterou cítíte

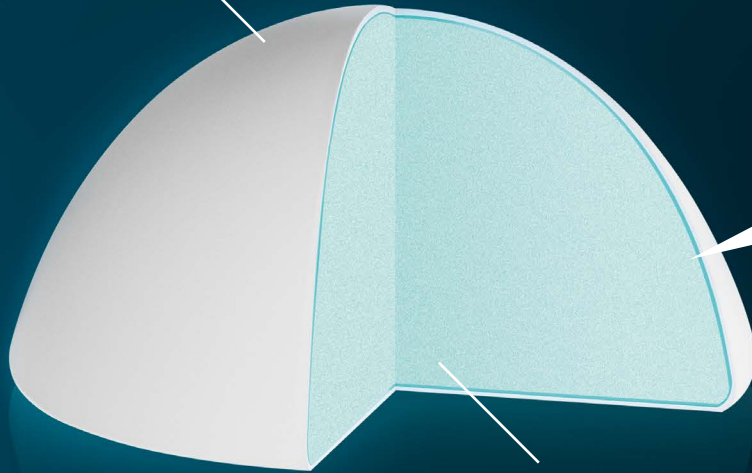
Náš jedinečný kompozitní gel B-Lite® je výsledkem 10letého výzkumu a vývoje. Je vyroben jako kombinace nejnovější generace kohezivního silikonového gelu spojeného s lehkými mikrosférami navrženými pro vesmírný průmysl. Vyrábí se v USA speciálně pro POLYTECH.

Tvarově stabilní gel tohoto jedinečného kompozitu znamená **až o 30 % nižší hmotnost** v porovnání s tradičními implantáty.

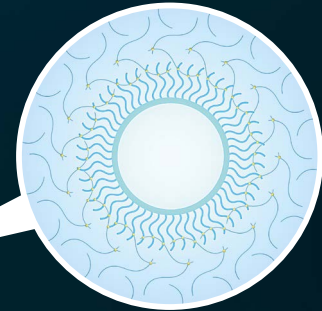
Odlehčené implantáty B-Lite® vyvinul Dr. Jacky Govrin-Yehudain, jež má rozsáhlé zkušenosti s dopady gravitace na prsní tkáň u tisíců žen.

Inovace

POLYTECH obal



Trvalá vazba mezi
mikrosférami a silikonem

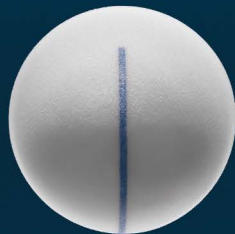


Spokojenost



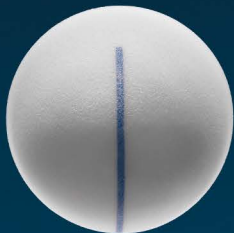
95 %

chirurgů bylo velmi spokojeno nebo
spokojeno s estetickými výsledky¹



95 %

chirurgů došlo k závěru, že jejich
pacientky jsou s implantáty B-Lite®
velmi spokojené nebo celkově
spokojené¹



96 %

pacientek uvedlo, že jejich prsa
jsou pocitově měkká a přirozená¹

1) Průzkum G&G Report B-Lite® Survey (2017), archivní údaje

Evidence pooperačního stavu²



2) Govrin-Yehudain O, Matanis Y, Govrin-Yehudain J. Aesthetic Surgery 2018 Oct (10): 1092-1096

Technologie B-Lite® byla představena v roce 2013. Používají a doporučují ji přední chirurgové ve více než 40 zemích světa.

Redukce tlaku a síly na prsní tkáň pomáhají minimalizovat běžné vedlejší účinky způsobené hmotností implantátu.

Extrémně nízká míra nežádoucích účinků a vedlejších efektů.

“Byl jsem jedním z prvních chirurgů, kteří ve své praxi začali používat implantáty B-Lite®. Zjistil jsem, že B-Lite® poskytuje mně i mým pacientkám dlouhodobě předvídatelnější a přirozenější augmentaci.”

– Dr. med. Thomas Rappl, Štýrský Hradec

**Záruční program společnosti
POLYTECH "Implants of Excellence"
zahrnuje implantáty B-Lite®:**

POLYTECH je jediná společnost zaměřená na prsní implantáty, která se zavázala k programu dlouhodobého proaktivního sledování pacientek a jejich zkušeností s implantáty v ročních intervalech.

Bezpečnost¹

Komplikace	Celkem	Na pacienta (n=790)	Na implantát (n=1580)
Ruptura	0	0 %	0 %
Kapsulární kontraktura (III/IV)	5	0.6 %	0.3 %
Serom	3	0.4 %	0.2 %
Pozdní serom	0	0 %	0 %
Vlnění/Vrásnění	0	0 %	0 %
Další případné komplikace: infekce, otočení, hematom, double bubble	13	1.6 %	0.8 %
Celkem reoperací	21	2.7 %	1.3 %

1) Günter Germann, Jacky Govrin, Chris Inglefield, Nikolaus Raab, Dauro Reale, Philip Turton; Post-Market Survey (2017); G & G data on File

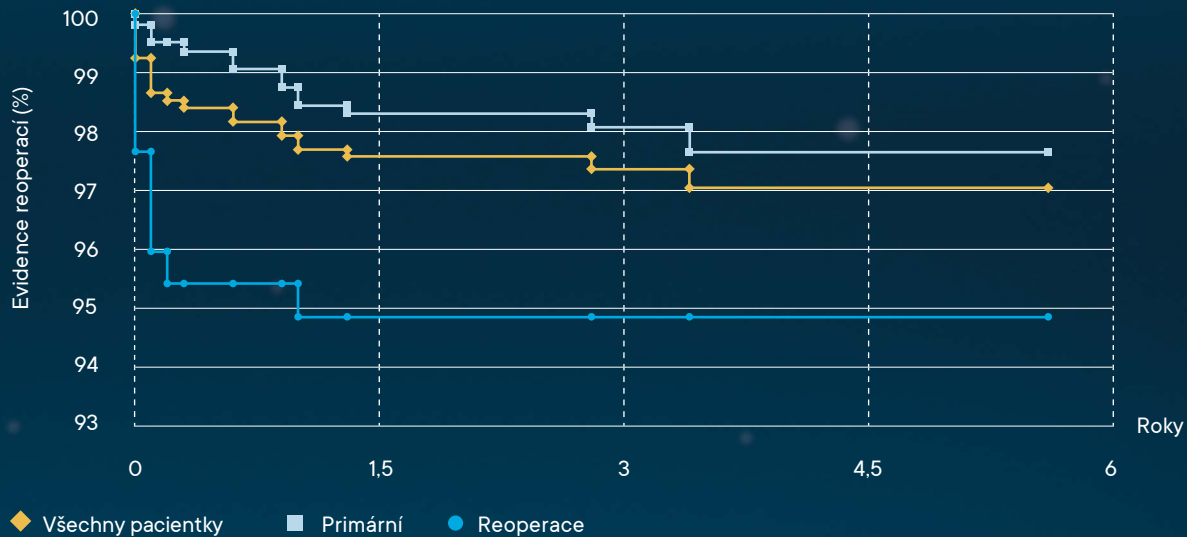
Jistota

97,1% pacientek s mikrotexturovanými implantáty B-Lite® bylo i po 6 letech **bez reoperace**¹.

Jako chirurg si můžete být jistý, že díky odlehčeným implantátům B-Lite® můžete docílit kýžených estetických výsledků v kombinaci s nezbytnou dlouhodobou bezpečností.

1) Dlouhodobá následná studie, které se účastnilo 827 pacientek s implantáty B-Lite® (2019), G&G, archivní údaje

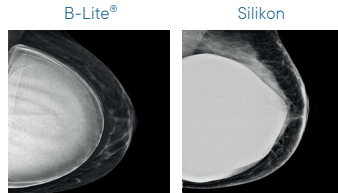
Evidence reoperací¹ (Kaplan-Meier křivka)



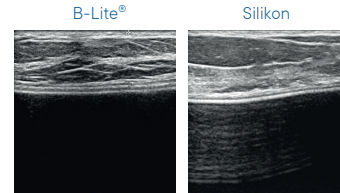
Doporučuje se pravidelně provádět screening prsou pro včasné zjištění rakoviny prsu u žen nad 40 let¹.

Implantáty B-Lite[®] jsou 100% kompatibilní s magnetickou rezonancí.

Implantáty B-Lite[®] jsou navrženy tak, aby v rámci zobrazovacích metod poskytovaly jedinečné výhody v porovnání s tradičními silikonovými implantáty.



Pod mamografem je gel B-Lite[®] průsvitnější než silikon, což zaručuje větší zřetelnost a transparentnost².



Při ultrazvukovém vyšetření je u implantátů B-Lite[®] zřetelně méně artefaktů a přehlednější vizualizace okrajů implantátů než u konvenčního silikonového implantátu³.

1) Doporučení americké společnosti gynekologů a porodníků (American College of Obstetrics & Gynaecology)

2) B-Lite[®] pod mamografem (2017), G&G, archivní údaje

3) B-Lite[®] pod ultrazvukem (2017), G&G, archivní údaje

Důvěra

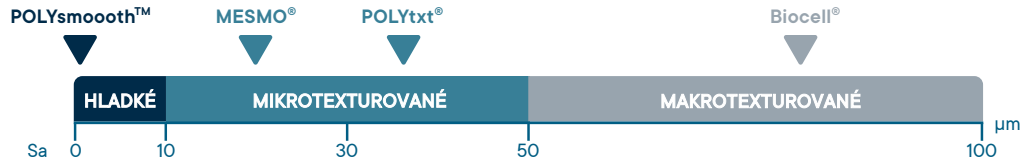


B-Lite® – široká škála povrchů pokrývá veškeré potřeby chirurga a pacientky

Společnost POLYTECH nyní nabízí odlehčené implantáty B-Lite® s širokou škálou textur a patentovaným mikropolyuretanovým povrchem implantátu Microthane®.

Implantáty společnosti POLYTECH jsou nezávisle testovány ve Státním ústavu pro testování materiálů v Darmstadtu a jsou klasifikovány podle **EN ISO 14607 : 2018** – jediné oficiální a sdílené klasifikační metody.

Aritmetická drsnost povrchů^{1,2}:



1) S. Barr, et al, Journal of Mechanical Behavior of Biomedical Materials 75 (2017): 75–81

2) State Materials Testing Institute Darmstadt, Examination Report O 18 0383.

Osobitost



B-Lite® – pacientka je vždy na prvním místě

B-Lite® jsou k dostání ve čtyřech povrchových úpravách a nabízejí tak maximální výběr pro všechny pacientky.

Volba správného implantátu je společným rozhodnutím chirurga a pacientky, které vychází z individuálních potřeb pacientky.

Zkušení chirurgové doporučují:

Indikace	Kulaté implantáty	Anatomické implantáty
Primární augmentace (starší pacientky / střední ptóza)	POLYsmooth™ / MESMO®	MESMO® / POLYtxt®
Reoperace	Microthane®	Microthane®
Větší zvětšení prsou	MESMO®	MESMO® / Microthane®
Aktivní ženy a sportovkyně	MESMO® / Microthane®	Microthane®
Ochablá / ohrožená prsní tkáň	MESMO®	Microthane®
Ptózní prsa	MESMO® / Microthane®	MESMO® / Microthane®
DTI Rekonstrukce	Microthane®	Microthane®
Modelace prsou	MESMO®	Microthane®

B-Lite[®] jemně texturované implantáty (MESMO[®])

Představujeme odlehčené implantáty B-Lite[®] MESMO[®] - implantáty s jemnou mikrotexturou, které kombinují jedinečný odlehčený gel a pokročilou konstrukci obalu s povrchem MESMO[®].

Jsou k dispozici ve třech projekcích: střední, vysoké a extra vysoké - a obou tvarech - anatomickém a kulatém.

MESMO®



Optimální indikace

Povrch MESMO® je výborně hodnocen pro svou flexibilitu a snadné používání, a díky tomu se hodí pro různé indikace.

Zkušení chirurgové, kteří s námi spolupracují, doporučují B-Lite® MESMO® pro pacientky s primární augmentací, zejména pacientky s méně než optimální prsní tkání nebo ty, jejichž životnímu stylu by obzvláště vyhovovaly odlehčené implantáty (sportovkyně, tanečnice).

Spokojeným pacientkám ve více než 80 zemích světa byly úspěšně implantovány stovky tisíc implantátů s povrchem MESMO®.

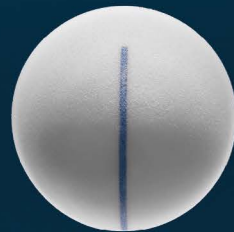
Povrch MESMO® je výborně přijímán

(Pacientky s povrchem SublimeLine® MESMO®)



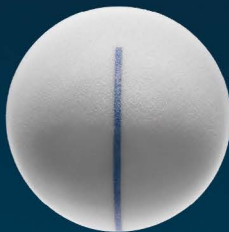
97 %

pacientek bylo spokojeno nebo velmi spokojeno s estetickým výsledkem¹



98 %

pacientek uvedlo lepší nebo stejnou kvalitu života¹



94 %

pacientek uvedlo, že jejich prsa jsou pocitově měkká a přirozená¹

1) Implants of Excellence, každoroční průzkum 2007-2018, POLYTECH, archivní údaje

B-Lite® Microthane®

Představujeme odlehčené implantáty B-Lite® Microthane®, které kombinují jedinečný odlehčený gel s povrchem pokrytým mikropolyuretanovou pěnou společnosti POLYTECH.

Jsou k dispozici ve třech projekcích: střední, vysoké a extra vysoké - a v obou tvarech: anatomickém i kulatém.

Optimální indikace

Ideální implantát pro pacientky, u nichž chirurg potřebuje rychle získat kontrolu nad stabilitou implantátu.

Microthane[®]



Implantáty B-Lite® Microthane® jsou navrženy tak, aby:

- působily jako **"tkáňová opora"**
- umožňovaly prorůstání tkáně a její integraci pro **lepší stabilitu implantátu**
- **minimalizovaly kapsulární kontrakturu a snižovaly serom**
- dosahovaly stabilních, předvídatelných a **dlouhodobých výsledků** s krásnými, přirozeně vypadajícími prsy

Microthane® – rozdíl, který cítíte

Jaký je rozdíl mezi implantáty POLYTECH Microthane® a tradičními silikonovými implantáty?

Implantáty Microthane® jsou vyrobeny z vysoce kvalitního silikonového implantačního materiálu potaženého vrstvou medicínské mikropolyuretanové pěny. Tím vznikne 3D matrix otevřených pórů, který působí jako vnitřní opěrná mřížka pro tkáň se specifickým způsobem integrity.

Po implantaci kontaktní plocha mezi povrchem implantátů a okolní tkání poskytne tkáni preferovanou přechodovou vrstvu, ve které dochází k přirozenému procesu hojení a dochází tak k **maximálnímu přilnutí tkáň k implantátu.**

Biologický povrch implantátu

Postupně pak v průběhu několika týdnů dochází k vyplnění povrchu implantátu typu Microthane® zdravou a vysoce vaskularizovanou tkání a je tak zajištěno, že imunitní systém těla bude aktivně působit na samotném povrchu implantátu.

Snižuje se tak riziko kapsulární kontraktury, přetočení a posunutí implantátu.

Simulace progresivního růstu tkáně na povrchu Microthane®





Texturované implantáty B-Lite® (POLYtxt®)

Mikrotexturované odlehčené implantáty B-Lite® POLYtxt® jsou k dispozici ve třech projekcích - střední, vysoké a extra vysoké - a v obou tvarech, anatomickém i kulatém.

Optimální indikace

Ideální implantát pro pacientku, u níž chce chirurg využít výhod odlehčených implantátů v kombinaci s jedinečným mikrotexturovaným povrchem, který pomáhá zajistit stabilitu implantátu.

Texturovaný povrch B-Lite® (POLYtxt®) je extrémně populární. 90 % pacientek uvádí velkou spokojenost s jejich implantáty B-Lite®¹.

Tento mikrotexturovaný povrch je vyroben tak, aby poskytoval větší povrchovou nepravidelnost, ale zároveň jemné kontury.

1) Implants of Excellence, každoroční průzkum 2007-2018, POLYTECH. Archivní údaje.

POLYtxt[®]



Kvalita vyrobená v Německu

Implantáty společnosti POLYTECH **splňují veškeré harmonizované výrobní normy** požadované pro certifikaci CE.



A woman with dark hair pulled back, wearing a strapless white dress made of long, soft feathers. She is looking down and to the right with a serene expression, her right arm raised and hand resting on her head. The background is a dreamy, ethereal sky with soft, billowing clouds in shades of pink, purple, and light blue. A bright, glowing sun or light source is visible in the upper right, creating a soft, hazy atmosphere. The overall mood is romantic and ethereal.

Postoj

Kontaktujte nás:

**SANIMPO spol. s r.o. - výhradní
distributor prsních implantátů
B-Lite® v ČR**

Tismická 846/12
100 00 Praha - Strašnice
info@sanimpo.cz
www.polytechimplantaty.cz

**Facebook: @sexyprsa
Instagram: @polytechimplantaty.cz
YouTube: Polytech CZ**

POLYTECH